

PROJEKTI VÄLJUNDID

- CLIKIS-meetodi koolitus treeneritele
- Kaheksa kooliköögi süvaanalüüs ning roheline arengu kava
- Juhendmaterjal kooliköövide keskkonnasõbralikumaks muutmiseks
- Eesti-keskset infot koondav kodulehekül roheline.ee/koolitoit
- Õppematerjal toiduvalikute keskkonnamõju kohta
- Üleeuroopaline CLIKIS-Network võrgustik
- Keskkonnasõbralike kooliköövide konverents aastal 2022

ROHKEM INFOT:

Marilin Eessalu
MTÜ Eesti Roheline Liikumine
tegevjuht
marilin@roheline.ee
+372 5645 4459



Eesti Roheline Liikumine on keskkonnakaitsega tegelev MTÜ, mille eesmärk on parandada Eesti keskkonna olukorda ja suunata meie ühiskonda rohelsele jätkusuutlikule mõtteviisile. Hetkel keskendub ERL oma projektides eelkõige energiale ja kliimale, maavarade kaevandamisele ning majandusele ja tarbimisele, sh toidusüsteemile.



IZT on üks Euroopa juhtivatest tuleviktehnoloogiate uurimisasutustest, mille eesmärgiks on suure ühiskondliku kasuga tulevikule orienteeritud projektide arendamine. Oma uurimuste abil edendab IZT innovaatiliste keskkonnasäästlike toodete, protsesside ja teenuste arengut majanduses, poliitikas ja ühiskonnas.



Red Fork on ettevõtte, mis teeb juhtivat uurimis- ja arendustööd biotehnoloogia ning tervisliku toitumise alal Horvaatias. Red Fork töötab eelkõige koolide ja lasteadeadega, pakkudes rahvusvaheliselt tunnustatud Healthy Meal standardit.



PROJEKTI - PARTNERID



Wuppertal Institut on jätkusuutlikkusega tegelev uurimisasutus, mis keskendub kliimamõju hindamisele ning praktiliste lahenduste leidmisele.



Projekti "CLIKIS-Network - Climate and Energy Efficient Kitchens in Schools" toetab Euroopa Kliimainitsiatiiv (EUKI) projektilepingust nr 81260355. EUKI on Saksamaa Keskkonna-, Looduskaitse- ja Tuumaohutuse Ministeeriumi (BMU) projektide rahastamise vahend. Selle rakendamist toetab Deutsche Gesellschaft für Internationale Zusammenarbeit (GIZ) GmbH (projekti kestus 9/2019 – 12/2022). Selles voldikus avaldatud arvamused on ainuüksi avaldaja vastutus ega peegelda tingimata Saksamaa Keskkonna-, Looduskaitse- ja Tuumaohutuse Ministeeriumi vaateid.

Supported by:



based on a decision of the German Bundestag

CLIKIS-Network

keskkonnasõbralikud
kooliköögid





TAUST

Euroopa Liit on võtnud eesmärgiks vähendada süsinikuemissioone 40% aastaks 2030 ning 80-90% aastaks 2050, eelkõige läbi taastuvenergia ning energiatõhusamate lahenduste.

Toidu kliimamõju on võrreldav nii eluaseme kui transpordisektori näitajatega, kuid erinevalt auto kütusekulust ei ole see nii selgelt nähtav.

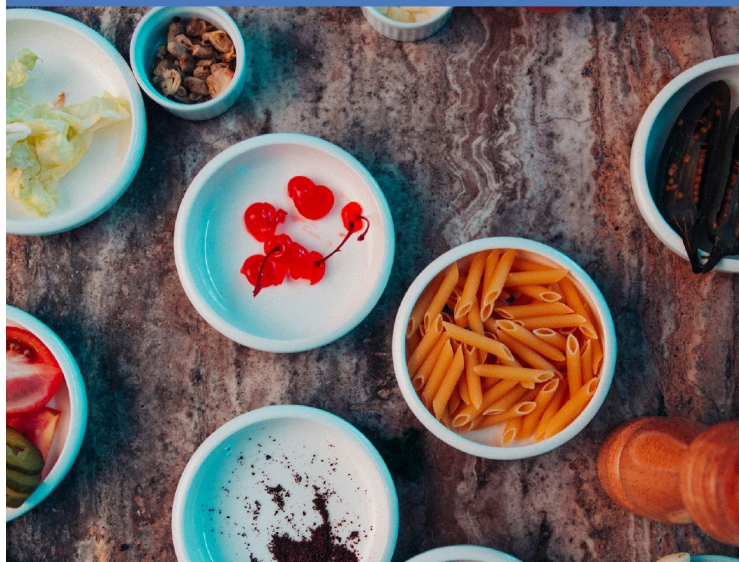
Toidu süsinikujalg koosneb mitmest otsesest ja kaudsest faktorist: vihmametsade raadamine lihloomade sööda või soja kasvatamiseks, loomade metaanieritamine, toidu jahutamisele kasutatav energia, kunstlike väetiste kasutamine, toidujäätmete hulk ning see, millise teekonna toit meie lauale jõudmiseks on läbinud.



PROJEKT

Projekti „CLIKIS-Network – kliimasõbralikud kooliköögid“ eesmärgiks on näidata, kuidas lasteaia- ja kooliköörides on võimalik keskkonnamõju vähendada, pakkudes seejuures tervislikku, lapsesõbralikku, kõrgekvaliteetset ning taskukohast toitu.

Projekt pakub kaheksale Eesti lasteaiale ja koolile võimalust analüüsida oma köögi seadmeid, menüüd, toiduvalmistamise praktikaid ning jäätmekäitlust, tutvustades keskkonناسõbralikumaid alternatiive seal, kus on arenguruumi.



KÖÖKIDE ANALÜÜS

Köökide analüüsiks kasutatakse 19 aspektist koosnevat CLIKIS-meetodit, mis hindab:

- seadmete efektiivsust
- köögi energiatarvet
- personali käitumist ning praktikaid
- jäätmete teket ning sorteerimist
- menüüd ning pakutavate toitude kliimamõju

Kogu protsessist on oodatud osa võtma lisaks toitlustajale ning köögipersonalile ka koolijuhid, aineõpetajad, õpilasmavalitsus, hoolekogu ning ka muud huvitatud osapooled. Projekt katab kogu Eesti, kaasatud on Tartu, Tallinna ja Narva linnavalitsuste spetsialistid ning eksperdid Pärnust, Viljandist ja Võrust.

